



COMP_FIX

Технический паспорт серии 3300

Компрессионные фитинги из зажимной гайкой для РЕ-х труб

Содержание

ОПИСАНИЕ	3
ПРЕИМУЩЕСТВА	3
СФЕРЫ ПРИМЕНЕНИЯ И ЭКСПЛУАТАЦИОННЫЕ ХАРАКТЕРИСТИКИ	4
КОМПОНЕНТЫ И МАТЕРИАЛЫ	5
СОВМЕСТИМЫЕ ТРУБЫ	5
НОРМАТИВЫ	6
РЕЗЬБЫ И ЗАТЯЖКА ГАЕК	6
СЕРТИФИКАЦИЯ	6
ИНСТРУКЦИЯ МОНТАЖА	7

СЕРИЯ 3300

Компрессионные фитинги из зажимной гайкой для РЕ-х труб



COMP_FIX

ОПИСАНИЕ

Компрессионные фитинги с гайкой и открытым кольцом для труб РЕ-Х могут использоваться для подачи горячей и холодной воды в сантехнические и отопительные системы.

Они также могут использоваться во всех видах гидравлических установок, коммерческой, бытовой, промышленной и сельскохозяйственной, и, как правило, с не агрессивными жидкостями.

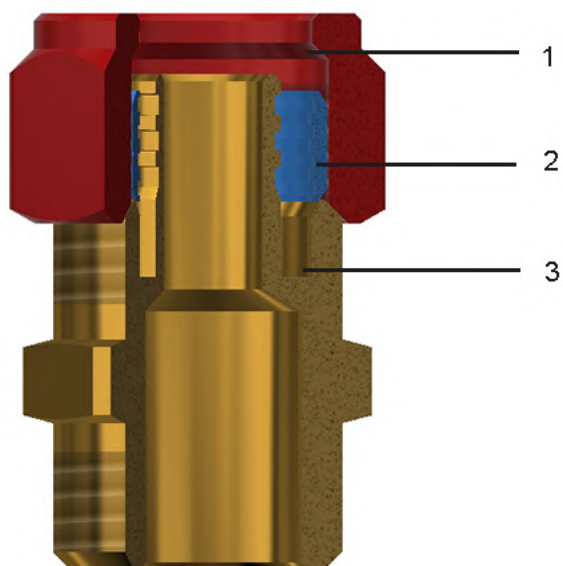
ПРЕИМУЩЕСТВА




- Широкий диапазон размеров [Ø от 12 до 32]
- Универсальность: может использоваться для питьевой воды и отопления
- Легкий и быстрый монтаж
- Высококачественное использованное сырьё [UBA LIST]

СФЕРЫ ПРИМЕНЕНИЯ И ЭКСПЛУАТАЦИОННЫЕ ХАРАКТЕРИСТИКИ

СФЕРЫ ПРИМЕНЕНИЯ		Минимальная температура	Максимальная температура	Системная температура	Максимальное давление
	питьевая вода	-20°C	+110°C	-20°C/+95°C	10 бар
	бытовая горячая вода	-20°C	+110°C	-20°C/+95°C	10 бар
	охлаждение	-20°C	+110°C	-20°C/+95°C	10 бар
	радиаторы	-20°C	+110°C	-20°C/+95°C	10 бар
	тёплый пол	-20°C	+110°C	-20°C/+95°C	10 бар
	орошение	-20°C	+110°C	-20°C/+95°C	10 бар
	сжатый воздух	-20°C	+110°C	-20°C/+95°C	10 бар
	-20°C: только с антифризной жидкостью (гликоль) макс. 50%				

КОМПОНЕНТЫ И МАТЕРИАЛЫ



ЛЕГЕНДА	КОМПОНЕНТЫ	Материалы
	1	Гайка
	2	Кольцо
	3	Корпус
		Латунь CW617N - UNI EN 12165
		Латунь CW617N - UNI EN 12164
		Латунь CW617N - UNI EN 12165

СОВМЕСТИМЫЕ ТРУБЫ

Фитинги серии 3300 могут быть использованы с трубами из сшитого полиэтилена РЕ-Х.

НОРМАТИВЫ

- UNI EN 1254-3

Фитинги соответствуют нормативу UNI EN1254-3, «Санитарно-техническая арматура дляпластиковых труб с компрессионными концами».

- UNI EN ISO 228-1:2003

Резьбы соответствуют стандарту UNI EN ISO228-1:2003 «Резьбы трубные, не обеспечивающие герметичность соединения».

- Министерский декрет 174 (06/04/2004)

Используемые материалы соответствуют министерскому декрету № 174 от 06/04/2004 [Положение о материалах и компонентах, которые могут быть использованы в стационарных установках сбора, обработки, подачи и распределения воды, предназначенной для потребления человеком].

- Соответствует 4MS, UBA List (группа BC), DIN 50930/6 Дир.2011 / 65 / UE, 6С-приложение III (RhOSII)

- UNI EN ISO 15875-3:2007

Резьбы соответствуют стандарту UNI EN ISO 15875-3:2007.

РЕЗЬБЫ И ЗАТЯЖКА ГАЕК

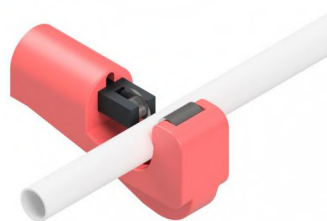
∅	Резьбовое соединение	N. Обороты (+1/4)
∅ 12	G 1/2"	3/4
∅ 15	G 1/2"	3/4
∅ 16	G 1/2"	3/4
∅ 18	M 24x1.5	3/4
∅ 20	G 3/4"	3/4
∅ 22	M 29x1.5	3/4
∅ 25	M 32x1.5	1/2
∅ 28	M 35x1.5	1/2
∅ 32	M 39x1.5	1/2

СЕРТИФИКАЦИЯ

НАЦИЯ	СЕРТИФИКАЦИ Я	НАЦИЯ	СЕРТИФИКАЦИ Я	НАЦИЯ	СЕРТИФИКАЦИ Я
					
					

ИНСТРУКЦИЯ МОНТАЖА

Отрежьте трубу перпендикулярно её оси с помощью подходящего трубрезного инструмента (код ТТ500.00). Удалите заусенцы и оставшуюся внутри стружку.



Установить гайку и кольцо на трубе.



Вставьте трубу в фитинг до упора.



Вставьте трубу до упора и прикрутите вручную гайку до упора. С помощью шестигранного гаечного ключа закрутите гайку до указанного в Таблице числа оборотов (пред. страница).





GENERAL FITTINGS SPA

Via Golgi 73/75, 25064 Gussago (BS) - ITALY

te. +39 030 3739017

www.generalfittings.it